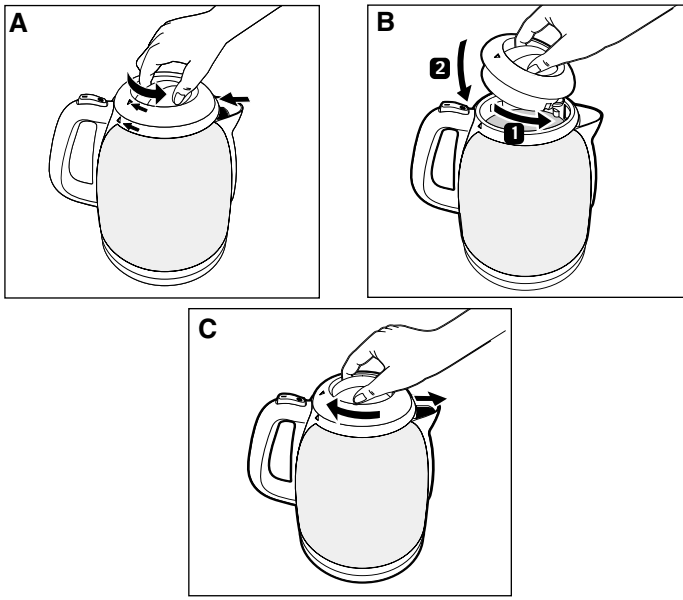
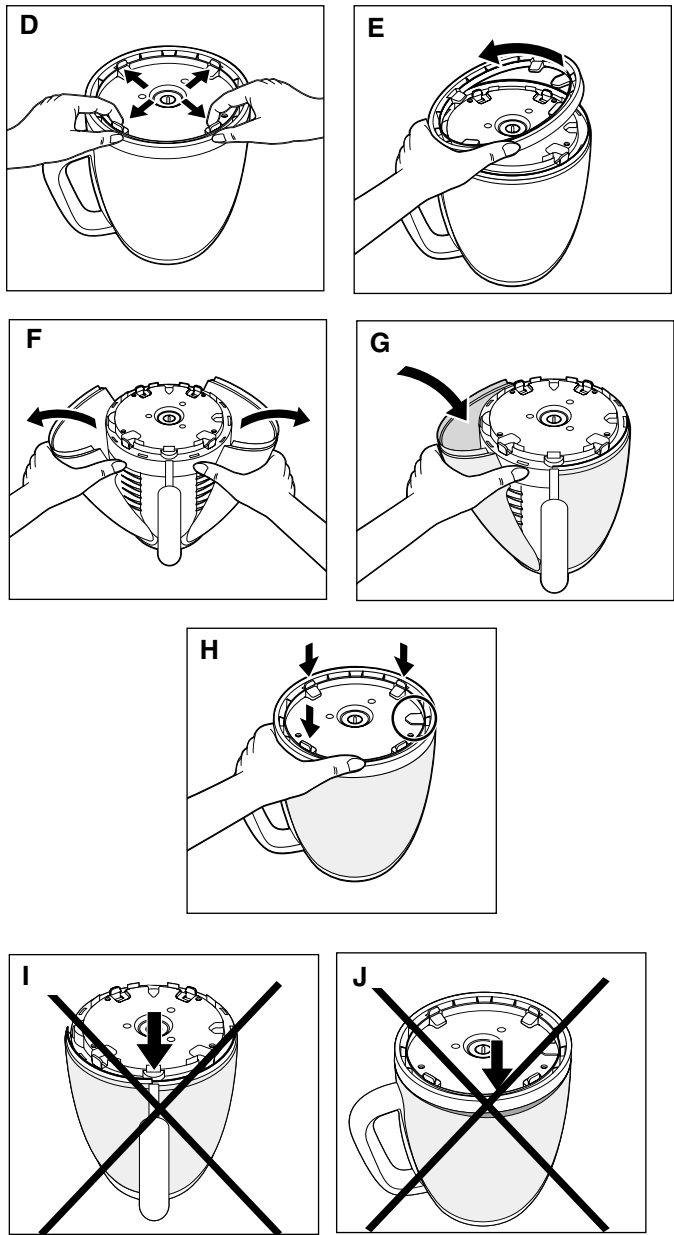


# I



# II



## I - LA MANIPULATION DU COUVERCLE

**F**

### 1. Déverrouiller et retirer le couvercle (Fig A)

- Posez votre bouilloire sur une surface plane.
- Tournez le verrou dans le sens de la flèche tournante pour aligner le repère 6 du couvercle avec le repère 5 de la bouilloire (le filtre se met en retrait).
- Retirez le couvercle en le soulevant.

### 2. Remettre le couvercle (Fig B)

- Posez votre bouilloire, sur une surface plane.
- Filtre en retrait, insérez le couvercle légèrement incliné avec le filtre en direction du bec verseur, en faisant coïncider le repère 6 du couvercle avec le repère 5 de la bouilloire.

### 3. Verrouiller le couvercle (Fig C)

- Tournez le verrou dans le sens de la flèche tournante pour aligner le repère 6 du couvercle avec le repère 5 de la poignée (Le filtre se met en place). Le couvercle est maintenant verrouillé.

## II - LE CHANGEMENT DES DECORS

**IMPORTANT : Avant toute manipulation, veuillez vous assurer que la bouilloire soit vidée de tout contenu.**

### 1. Retirer la bague de déclipage des décors

- Enlevez le couvercle (voir partie I – La manipulation du couvercle).
- Retournez la bouilloire et la poser délicatement sur une surface plane.
- Pincez successivement les 4 clips de maintien dans le sens des flèches (Fig D) pour permettre de soulever la bague vers le haut (Fig E).
- Retirez la bague.

### 2. Retirer les décors

- La bouilloire toujours retournée et posée sur une surface plane :
- Retirez les décors vers le haut dans le sens des flèches (Fig F)

### 3. Remettre les décors

- La bouilloire toujours retournée et posée sur une surface plane :
- Faites glisser les décors vers le bas dans le sens des flèches (Fig G) en faisant bien attention à ce que les décors s'insèrent correctement dans les rainures de la bouilloire.

## 4. Replacer la bague de maintien des décors

- La bouilloire toujours retournée et posée sur une surface plane :
- Positionnez la bague en suivant l'indexage (fig H), en faisant bien attention à ce que les décors soient toujours bien maintenus et qu'ils s'insèrent correctement dans les rainures de la bague.
- Effectuez une pression verticale sur la bague, afin de verrouiller les 4 clips.
- Les décors sont à présent maintenus.
- Votre bouilloire est maintenant opérationnelle.

Attention de ne pas verrouiller la bague, si les décors ne sont pas correctement positionnés dans les rainures de la bouilloire et de la bague. Risque de détérioration des décors. (fig I et J).

## I - GEBRUIK VAN HET DEKSEL

**NL**

### 1. HET DEKSEL ONTGRENDELEN EN VERWIJDEREN (fig.A)

- Zet uw waterkoker op een vlakke ondergrond.
- Draai het deksel in de richting van de draaiende pijl om het merkteken/symbool 6 van het deksel tegenover het merkteken/symbool 5 van de waterkoker te plaatsen. (Het filter wordt hierbij ingetrokken).
- Verwijder het deksel door het op te lichten.

### 2. HET DEKSEL WEER TERUGPLAATSEN (fig.B)

- Zet uw waterkoker op een vlakke ondergrond.
- Terwijl het filter is ingetrokken, plaatst u het deksel een beetje schuin met het filter in de richting van de schenktoot, door het merkteken/symbool 6 van het deksel te laten samenvallen met het merkteken/symbool 5 van de waterkoker

### 3. HET DEKSEL VERGRENDELEN (fig.C)

- Draai het deksel in de richting van de draaiende pijl om het merkteken/symbool 6 van het deksel samen te laten vallen met het merkteken/symbool 5 van de handgreep. (Het filter komt zo op z'n plaats).
- Het deksel is nu vergrendeld.

## II - WISSELEN VAN DE MANTELS

**BELANGRIJK**  
Voordat u de mantels wisselt, dient u te controleren of de waterkoker helemaal leeg is en er geen water meer in zit.

### 1. DE CLIPRING VAN DE MANTELS VERWIJDEREN

- Verwijder het deksel (zie DEEL 1 – Gebruik van het deksel).
- Draai de waterkoker om en plaats deze voorzichtig op een vlakke ondergrond.
- Druk de 4 clips achtereenvolgens los in de richting van de pijlen (Fig D) om de clipring naar boven op te lichten (Fig E).
- Verwijder de clipring.

### 2. DE MANTELS VERWIJDEREN

- De waterkoker is nog omgekeerd en op een vlakke ondergrond geplaatst:
- Verwijder de mantels naar boven in de richting van de pijlen (Fig F)

### 3. DE MANTELS OPNIEUW PLAATSEN

- De waterkoker is nog omgekeerd en op een vlakke ondergrond geplaatst:
- Laat de mantels naar beneden glijden in de richting van de pijlen (Fig G) en let er hierbij op dat de mantels op de juiste wijze in de inkepingen van de waterkoker worden aangebracht.

### 4. DE CLIPRING VAN DE MANTELS OPNIEUW PLAATSEN

- De waterkoker is nog omgekeerd en op een vlakke ondergrond geplaatst:
- Plaats de clipring en volg hierbij de indicator (Fig H), en let er hierbij op dat de mantels steeds goed worden vast gehouden en dat ze precies in de inkepingen van de clipring geplaatst worden.
- Oefen verticale druk uit op de clipring om de 4 clips te vergrendelen.
- De mantels zitten nu vast.
- Uw waterkoker is nu gereed voor gebruik.
- Let erop de clipring niet te vergrendelen als de mantels niet goed in de inkepingen van de waterkoker en van de clipring zijn geplaatst. Er bestaat dan het risico dat de mantels beschadigd raken.(Fig I - J)

## I - OPERATING THE LID

**GB**

### 1. UNLOCKING AND REMOVING THE LID (Fig A)

- Place your kettle on a flat, stable surface
- Turn the knob in the direction of the arrow in order to line up the indicator 6 on the lid with the indicator 5 on the kettle. (The filter pulls out)
- Lift up and remove the lid.

### 2. REPLACING THE LID (Fig B)

- Place your kettle on a flat, stable surface
- With the filter out, insert the lid at a slight angle with the filter pointing towards the pouring spout, making sure that the indicator 6 on the lid lines up with the indicator 5 on the kettle.

### 3. LOCKING THE LID IN PLACE (Fig C)

- Turn the knob in the direction of the arrow in order to line up the indicator 6 on the lid with the indicator 5 on the handle. (The filter is now in place).

## II - CHANGING THE DECORATIVE SIDE PANELS

**IMPORTANT: Before performing any of the following operations, please make sure that the kettle is completely empty.**

### 1. REMOVING THE RETAINING RING FOR THE DECORATIVE SIDE PANELS

- Remove the lid (see Part 1 – Operating the lid).
- Turn the kettle upside down and gently place it on a flat surface (Fig D)
- Press each of the 4 retaining clips in turn in the direction of the arrows
- This allows the ring to be lifted off (Fig E).
- Remove the ring.

### 2. REMOVING THE SIDE PANELS

- With the kettle still in the upside down position and on a flat surface:
- Lift the decorative side panels upwards in the direction of the arrows (Fig F).

## 3. REPLACING THE DECORATIVE SIDE PANELS

- With the kettle still in the upside down position and on a flat surface:
- Slide the decorative side panels downwards in the direction of the arrows (fig G), making sure that the decorative side panels are correctly inserted into the grooves on the sides and top rim of the kettle.

## 4. REPLACING THE RETAINING RING FOR THE DECORATIVE SIDE PANELS

- With the kettle still in the upside down position and on a flat surface:
- Position the ring so that the 4 clips align with the grooves using the indicator tab as a guide (Fig H), making sure that the decorative side panels are still firmly in place and correctly inserted into the grooves of the retaining ring.
- Maintain downward pressure on the ring in order to lock the 4 clips into place.
- The decorative side panels are now securely fastened.
- Your kettle is now ready for use.
- Beware of attempting to lock the retaining ring if the decorative side panels are not correctly positioned in the grooves located on the kettle and on the retaining ring as you risk damaging the decorative side panels (Fig I - J).

## I - HANDHABUNG DES DECKELS

**D**

### 1. ENTRIEGELN UND ABNEHMEN DES DECKELS (Abb A)

- Stellen Sie Ihren Wasserkocher auf eine ebene Fläche.
- Drehen Sie den Riegel in Richtung des Drehpfeils bis die Kennzeichnung 6 am Deckel mit der Kennzeichnung 5 am Wasserkocher übereinstimmt. (Der Filter wird zurückgeschoben)
- Heben Sie den Deckel an und ziehen Sie ihn heraus.

### 2. AUFSETZEN DES DECKELS (Abb B)

- Stellen Sie Ihren Wasserkocher auf eine ebene Fläche.
- Bei zurückgezogenem Filter den leicht geneigten Deckel so aufsetzen, dass der Filter in Richtung Ausguss zeigt und die Kennzeichnung 6 am Deckel mit der Kennzeichnung 5 am Wasserkocher übereinstimmt

### 3. VERRIEGELN DES DECKELS (Abb C)

- Drehen Sie den Riegel in Richtung des Drehpfeils, bis die Kennzeichnung 6 am Deckel mit der Kennzeichnung 5 am Griff übereinstimmt. (Der Filter schiebt sich in Position)
- Der Deckel ist jetzt verriegelt

## II - AUSWECHSELN DES DEKORS

### WICHTIG

Vergewissern Sie sich vor jeder Handhabung, dass der Wasserkocher vollkommen leer ist und kein Wasser mehr enthält.

### 1. ABNEHMEN DES HALTERINGS DER DEKORTEILE

- Nehmen Sie den Deckel ab (siehe Teil 1 – Handhabung des Deckels).
- Drehen Sie den Wasserkocher um und stellen Sie ihn vorsichtig auf eine ebene Fläche.
- Drücken Sie die 4 Halteclips in Pfeilrichtung (Abb D), damit der Ring nach oben abgezogen werden kann (Abb E).
- Nehmen Sie den Ring ab.

### 2. ENTFERNEN DER DEKORTEILE

- Der Wasserkocher steht noch immer umgedreht auf einer ebenen Fläche:
- Ziehen Sie die Dekorteile in Pfeilrichtung nach oben (Abb F).

### 3. WIEDEREINSETZEN DER DEKORTEILE

- Der Wasserkocher steht noch immer umgedreht auf einer ebenen Fläche:
- Schieben Sie die Dekorteile in Pfeilrichtung nach unten (Abb G).
- Achten Sie dabei darauf, dass die Dekorteile korrekt in die Nuten des Wasserkochers eingeführt sind.

### 4. ANBRINGEN DES HALTERINGS DER DEKORTEILE

- Der Wasserkocher steht noch immer umgedreht auf einer ebenen Fläche:
- Setzen Sie den Ring gemäß der Kennzeichnung (Abb H) ein und achten Sie dabei darauf, dass die Dekorteile gut sitzen und korrekt in die Nuten des Rings eingeführt sind.
- Drücken Sie senkrecht auf den Ring, damit die 4 Clips einrasten.
- Die Dekorteile sind jetzt befestigt.
- Ihr Wasserkocher ist wieder einsatzbereit.

Der Ring darf nicht verriegelt werden, wenn die Dekorteile nicht korrekt in die Nuten am Wasserkocher und am Ring eingeführt sind. Die Dekorteile könnten dadurch beschädigt werden (Abb I - J).

## I - LA MANIPOLAZIONE DEL COPERCHIO

**I**

### 1. SBLOCCARE E TOGLIERE IL COPERCHIO (Fig A)

- Appoggiare il bollitore su una superficie piana.
- Ruotare la chiusura nel senso indicato dalla freccia per allineare il punto di riferimento 6 del coperchio con il punto di riferimento 5 del bollitore. (Il filtro arretra)
- Togliere il coperchio sollevandolo.

### 2. RIPOSIZIONARE IL COPERCHIO (Fig B)

- Appoggiare il bollitore su una superficie piana.
- Con il filtro arretrato, inserire il coperchio leggermente inclinato con il filtro rivolto verso il beccuccio, facendo coincidere il punto di riferimento 6 del coperchio con il punto di riferimento 5 del bollitore.

### 3. BLOCCARE IL COPERCHIO (Fig C)

- Ruotare la chiusura nel senso indicato dalla freccia per allineare il punto di riferimento 6 del coperchio con il punto di riferimento 5 dell'impugnatura. (Il filtro di posiziona)
- A questo punto il coperchio è bloccato.

## II - LA SOSTITUZIONE DELLE DECORAZIONI

### IMPORTANTE

Prima di qualsiasi manipolazione, accertarsi che il bollitore sia completamente vuoto e che non contenga più acqua al suo interno.

### 1. TOGLIERE L'ANELLO DI FISSAGGIO DELLE DECORAZIONI

- Togliere il coperchio (vedi parte 1 – La manipolazione del coperchio).
- Capovolgere il bollitore ed appoggiarlo delicatamente su una superficie piana.
- In seguito, pizzicare le 4 clip di fissaggio nel senso indicato dalle frecce (Fig D) per poter sollevare l'anello verso l'alto (Fig E).
- Togliere l'anello.

### 2. TOGLIERE LA DECORAZIONE

- Sempre con il bollitore capovolto e appoggiato su una superficie piana:
- Togliere le decorazioni verso l'alto nel senso indicato dalle frecce (Fig F).